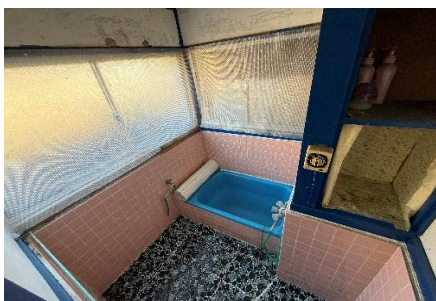
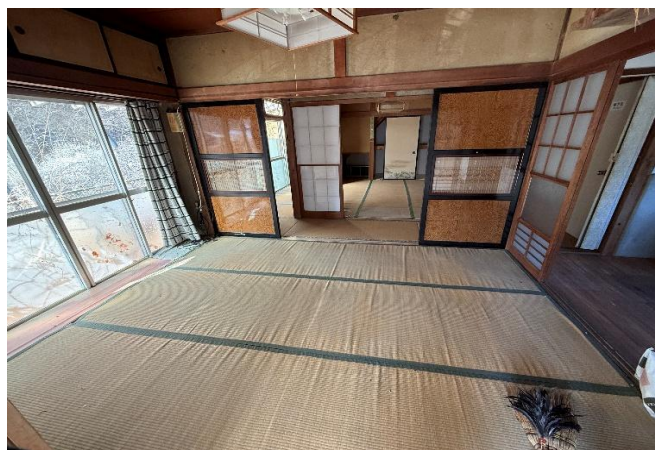


川沿いに立地する自然豊か！！
別荘住宅や民泊経営としていかがでしょうか？



物件種目	中古戸建住宅		
最寄駅	秩父本線「野上駅」 約2300m 徒歩約40分		
間取タイプ			
価格	50万円		
所在地	多野郡神流町大字万場1087-2 合計 1筆		
交通	駅 約30km 車45分 バス停 約130m 徒歩3分		
土地面積	公簿 207.82 m ²	ほかに私道面積	
建物	構造・規模	木造瓦葺 2階建	
	面積	1階 68.97m ²	2階 53.10m ²
	間取内訳		
土地権利	所有権	地目	宅地
都市計画	都市計画区域外	用途地域	
建ぺい率	%	容積率	%
他の制限			
築年月	昭和47年5月	駐車場	有
現況	空	引渡日	相談
建築確認			
接道状況	接道種別 / 南側		
設備	上水道 電気 プロパンガス 浄化槽		
備考	●現状引渡し ●売主契約不適合免責 ●境界非明示		
会員番号		物件番号	

物件番号

群馬県知事 (1) 第 8065 号

ゼロワンエステート(株)

〒375-0012 群馬県藤岡市下戸塚604-6

TEL 0274-25-8717

mail info@zeroone-e.com



■手数料：33万

■取引態様：仲介

■情報公開日：R8.3

物件所在

神流町
万場